

SKLADBY

- S2.2

STROP POD PŮDOU - HALA

200 MM

210 MM

57 MM
- S2.7

BETONOVÁ DLAŽBA

60 MM

50 MM

150 MM

LEGENDA

- a1

STÁVAJÍCÍ KAMENNÝ SOKL
- a3

STÁVAJÍCÍ LUXFERY
- a8

NOVÁ SILIKONOVÁ OMÍTKA (BEZ ZATEPLENÍ), BARVA ŠEDÁ
- a9

STÁVAJÍCÍ DŘEVĚNÉ SLOUPY
- Rx

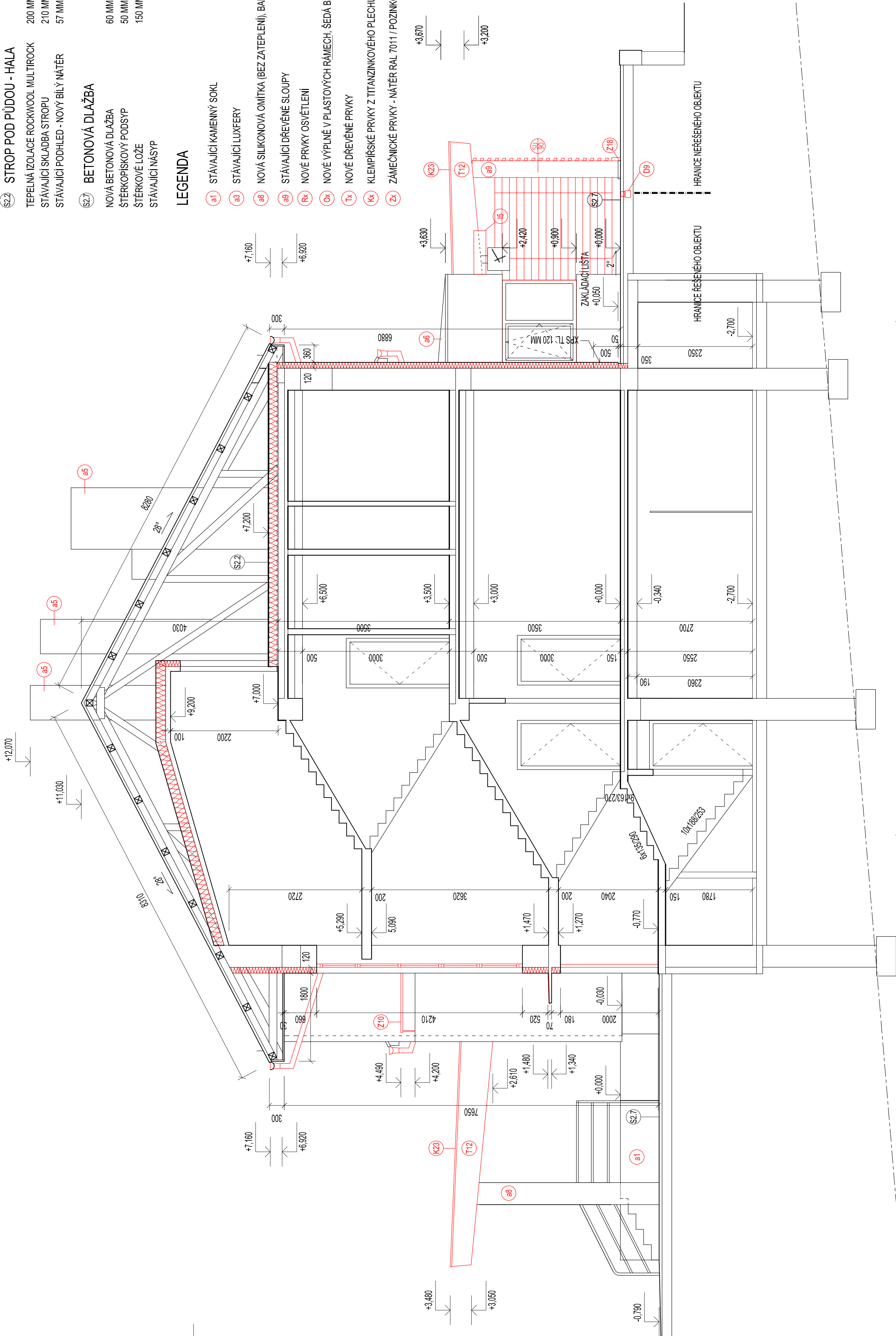
NOVÉ PRVKY OSVĚTLENÍ
- Ox

NOVÉ VÝPLNĚ V PLASTOVÝCH RÁMECH, ŠEDÁ BARVA
- Tx

NOVÉ DŘEVĚNÉ PRVKY
- Kx

KLEMPÍŘSKÉ PRVKY Z TITANZINKOVÉHO PLECHU
- Zx

ZÁMEČNICKÉ PRVKY - NÁTĚR RAL 7011 / POZINKOVANÉ



REVIZE 06/2017

Číslo změny
+0,000 = 261.50 m n. m.
úroveň podlahy místnost vstupní S01_1.nd
POČÍTÁNO K NÁŠAPNÉ VRSTVĚ PODLAHY

KONTROLOVAL	ING. J. TOPINKA
Hlavní inženýr projektu	
ING. ARCH. ŠTĚPÁN DOKOUPIL	
Zodpovědný projektant	ING. ARCH. Š. DOKOUPIL
Generální projektant	ING. ARCH. ŠTĚPÁN DOKOUPIL

REKONSTRUKCE
VÝPRVNÍ BUDOVA ŽST. KUŘIM

Suplení PD	PROVÁDEČI PROJEKT
Investor	České dráhy, a.s. Nábřeží L. Svobody 1222 Praha 110 15 DČ CZ 70994226
Lokalita	Farského č.p. 226, Kuřim, IČS000107903 p.č. 1196, k.ú. 677655 Kuřim

Dle ústředního
F.2 - STAVEBNÍ ŘEŠENÍ NÁVRH

Výkres
ŘEZ A-A - NÁVRH

Mřížka	1:50	Datum	PROSINEC 2011
Zpracoval	ING. MARTIN DOKULIL	Kontroval	ING. JIŘÍ TOPINKA
Číslo akce	06/ 21	Výkres číslo	E2.9 01